



"L'Oustal del Bi"

La maison du Vin

◆ 8 Chambres ◆ 17 Personnes ◆



n° d'agrément : LG 21 A



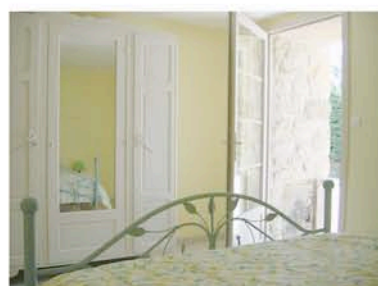
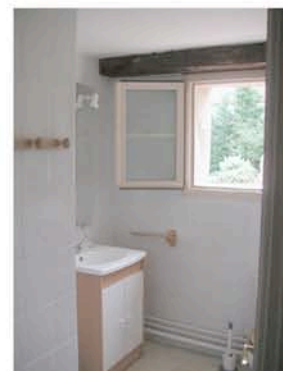
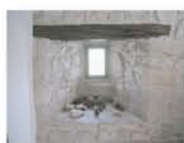
Maison en Pierres apparentes, comprenant à l'extérieur :

- ✓ Un **Jardin Paysager Privatif** de 800 m² entièrement clos ;
- ✓ Une **Terrasse de 45 m²** avec son barbecue en pierre et son salon de jardin ;
- ✓ Une **Piscine Privée** et close de 10 x 5 m avec escalier et fond plat à 1,50 m ;
- ✓ Une **Plage dallée de 100 m²** avec ses bains de soleil et sa douche solaire ;
- ✓ Un **Parking Privé** et un local.



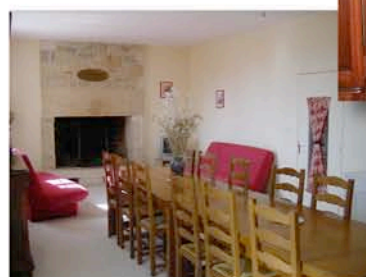
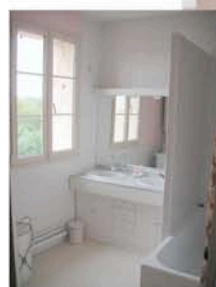
Au Rez-de-chaussée, vous trouverez :

- ✓ Une **cuisine d'été** donnant sur la terrasse avec un réfrigérateur/congélateur, un évier, 2 plaques électriques, un lave-vaisselle et des meubles de rangement ;
- ✓ Une **chambre avec salle d'eau** (douche, meuble sous vasque et wc) 1 lit de 140 cm ;
- ✓ Une **chambre avec salle d'eau** (douche, meuble sous vasque et wc) 1 lit de 140 cm ;
- ✓ Une **salle d'eau** avec douche, meuble sous vasque et wc ;
- ✓ Une **chambre** avec 2 lits de 90 cm.



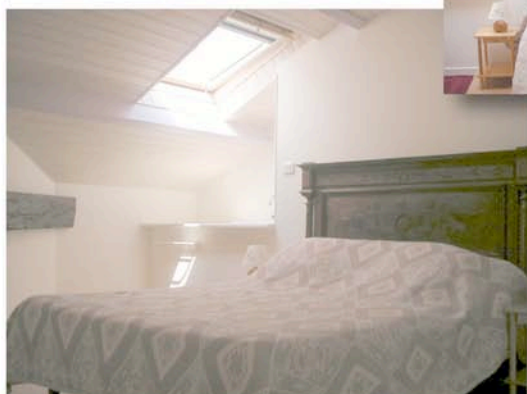
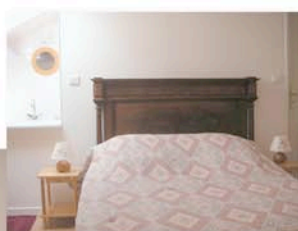
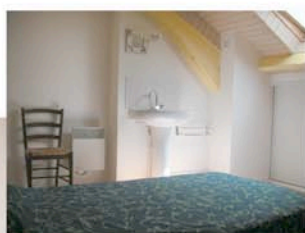
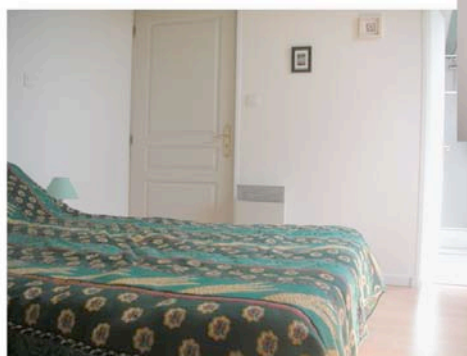
Au Premier niveau, vous trouverez :

- ✓ Une **cuisine équipée** d'une plaque de cuisson 3 feux gaz et 1 électrique, d'un four à pyrolyse, d'une hotte, d'un four à micro-onde, d'un lave-vaisselle, d'un évier deux bacs, d'un réfrigérateur/congélateur et de meubles de rangement ;
- ✓ Un **séjour/salon de 40 m²** avec cheminée, TV LCD 82 cm, DVD ;
- ✓ Une **chambre** avec 3 lits de 90 cm ;
- ✓ Une **salle de bains** avec baignoire, meuble de salle de bains (2 vasques) et un lave-linge ;
- ✓ Un **WC** indépendant.



Au Second niveau, vous trouverez :

- ✓ Une **chambre climatisée avec salle d'eau** (*douche, lavabo et wc*)
1 lit de 140 cm ;
- ✓ Une **chambre climatisée** avec lavabo et
2 lits de 90 cm ;
- ✓ Une **chambre climatisée** avec lavabo et
2 lits de 90 cm ;
- ✓ Une **chambre climatisée** avec lavabo et
1 lit de 140 cm ;
- ✓ Une **salle d'eau** avec douche,
meuble de salle de bains (2 vasques) ;
- ✓ Un **WC** indépendant.



Maison entièrement restaurée, sol carrelé,
literie récente (sommiers à lattes).
Chauffée électriquement, la maison dispose
d'une cheminée d'agrément.

Tarifs 2011/20012 :

Semaine du samedi 16h. au samedi 10h.
pour l'*Oustal del Bi* (8 ch. - 17 pers.) :

Saison basse

- ✓ octobre à mai inclus 850 €
- ✓ nouvel an 950 €

Mi-saison

- ✓ juin et septembre 950 €

Saison haute

- ✓ 30/06 au 07/07 – 25/08 au 01/09 2 150 €
- ✓ 07/07 au 25/08 2 650 €

Ménage de fin de séjour 120 €

Week-End de 3 jours

Mi-saison et Saison basse 650 €



Caution : 990 € ;

Acompte de réservation : 30 % de la somme totale de la location ;

Païement : versement du solde de la location à l'arrivée ;

Location de draps : 8 € la paire pour lit 140, 5,50 € la paire pour lit 90 ;

Charges comprises : eau, gaz, électricité, chauffage (*bois pour la cheminée en période hivernale*).

L'*Oustal del Bi* est classée  par le label  qui repose sur trois critères essentiels
(l'environnement, l'aménagement intérieur et l'accueil) et vous assure des vacances réussies.

*Venez au Hameau du Reillou
découvrir la qualité de vie du Sud-Ouest,
vous repartirez ressourcé.*



Le Hameau du Reillou, une propriété de 14 ha :

Composé de 4 maisons et de 4 granges, il est situé sur une hauteur, au bout d'un chemin rural.

Ce hameau agricole typique du Quercy a su garder à travers les siècles toute son authenticité et son caractère avec ses bâtisses en pierres apparentes.

Les dernières restaurations, apportant tout le confort moderne, ont été réalisées en respectant cet esprit.

L'activité autour de THEZAC est liée au monde agricole. Le vignoble de la commune, avant la maladie du phylloxera qui le détruisit au début du XX^e siècle, était fort réputé. Ce vin était le préféré du Tsar Nicolas II. Le vignoble a été relancé en 1983 sur 40 ha.

Le Reillou, commune de Thézac, est situé aux confins du Périgord et du Quercy et classé en Zone Natura 2000 pour sa flore.

Nous sommes à 18 km du département de la Dordogne, 7 km du département du Tarn et Garonne, 4 km du département du Lot et à 7 km de la Rivière Lot.

C'est un paysage varié et vallonné où s'entremêlent bois et prairies, vergers et vignobles, rivières et fleuves, petits villages tranquilles et bastides françaises et anglaises aux noms chargés d'histoire. Ici, les hommes jouent au rugby avec force et générosité et leur accent tout à la fois chantant et rocailleux vous rappelle que le Sud-Ouest, l'Aquitaine, le Périgord, le Quercy sont des lieux où l'on sait ce que bien vivre veut dire.



Activités multiples et variées :

Au Reillou, en plus du plaisir de la baignade dans votre piscine privée, vous pourrez vous défouler sur les terrains de la propriété et y découvrir la flore et la faune.

- ✓ Aire de jeux (table de ping-pong, terrain de boule, toboggan, chenille, balançoire...)
- ✓ Location de VTT pour parcourir les nombreux chemins de randonnées de la FFVTT dont l'un d'entre eux passe au Hameau.
- ✓ Chemins pédestres balisés et multiples chemins ruraux permettant aux adeptes de la randonnée pédestre de découvrir la région.
- ✓ La bastide de Tournon d'Agenais, l'une des étapes des pèlerins de Saint Jacques de Compostelle.



Venez observer la vie dans les bois alentours et les animaux qui paissent tranquillement, respirer l'odeur de la terre, du foin, des plantes aromatiques, des fleurs du jardin qui se mêle à celle des fleurs des bois, entendre le tintement des cloches de l'église du village et celle de la bastide de Tournon qui se dressent non loin au sommet d'une colline, et découvrir un espace de grande quiétude...

- ✓ À 7 km seulement du hameau, le Lot. Vous embarquerez en canoë, kayak ou en bateau et découvrirez la beauté des paysages au fil de l'eau.
- ✓ Les pêcheurs pourront également s'adonner à leur sport favori sur le Lot.

Pour les amateurs d'Histoire et de vieilles pierres, vous admirerez de nombreuses églises romanes et les pittoresques bastides françaises et anglaises (Tournon d'Agenais, Montflanquin, Villereal, Villeneuve/Lot, Penne d'Agenais etc.), le château de Biron et le château de Bonaguil et bien d'autres sites encore. Ici, chaque village est Histoire.

- ✓ Les marchés, les animations locales et les festivals musicaux ponctueront vos vacances.

La ville de Fumel-Monsempron-Libos (environ 10.000 habitants) située à 7 km met à votre disposition tous les commerces et services utiles et nécessaires. La sous-préfecture Villeneuve/Lot est à 25 km, Cahors et Agen à environ 40 km, Bergerac à 60 km.

- ✓ Centre équestre, tennis, observatoire sont présents à moins de 10 Km de Thézac.

Un peu plus loin, excursions dans le département du Lot pour visiter Rocamadour, le Gouffre de Padirac, St-Cirq Lapopie, Cajarc, Figeac, Cahors. Excursions également en Dordogne pour visiter Sarlat et sa région, ainsi que Bergerac.

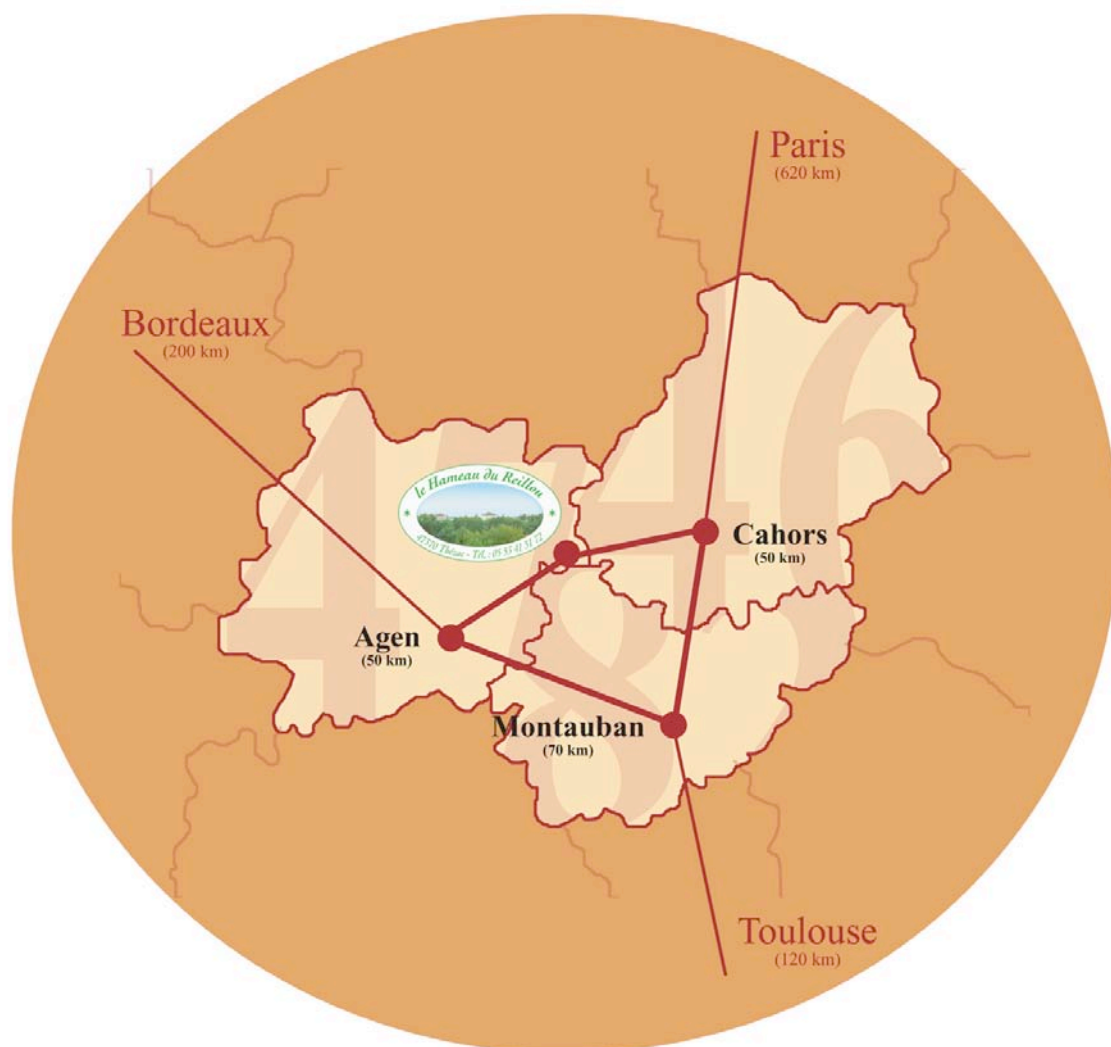
Si une envie océanique vous prend, la plage d'Arcachon n'est qu'à deux heures de voiture.

Itinéraire pour vous rendre au Hameau du Reillou :

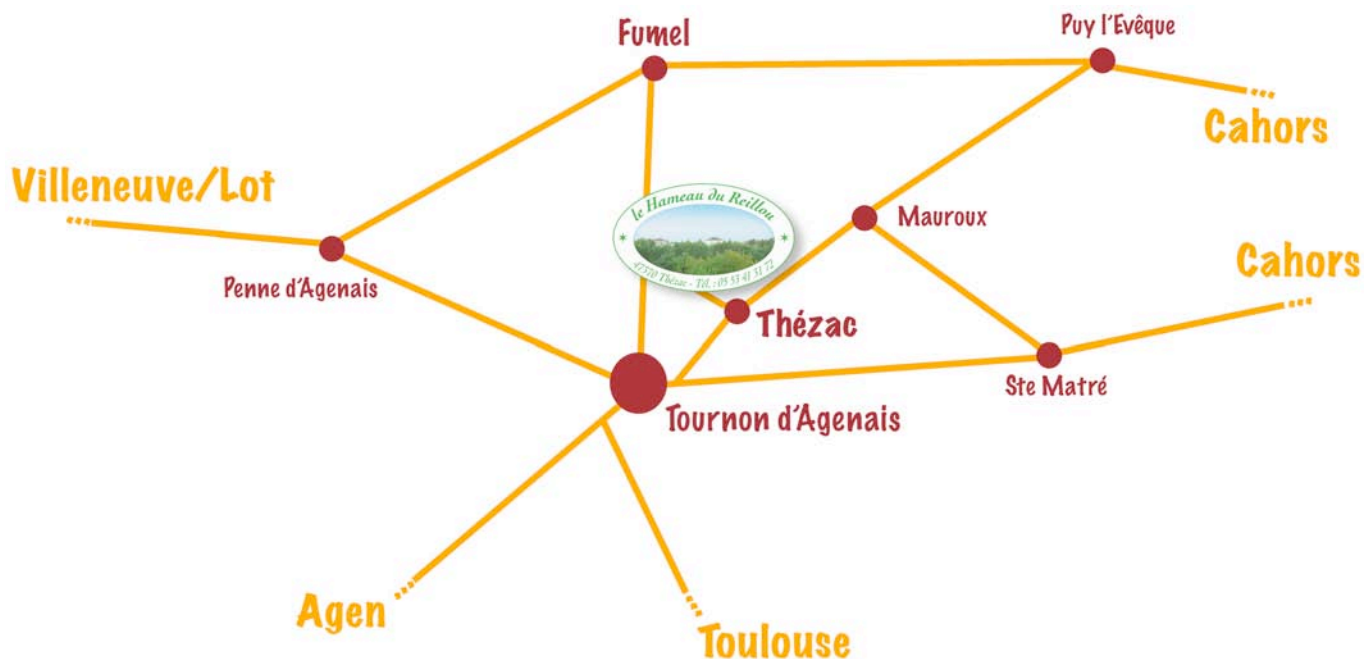


En venant de Paris, prendre autoroute direction Orléans.

À Orléans, direction Clermont-Ferrand/Limoges/Vierzon,
suivre ensuite l'itinéraire Vierzon/Chateauroux/Limoges/Brives/Toulouse
jusqu'à la sortie Cahors centre/Villeneuve-sur-lot.



À Cahors, au 1^{er} rond-point, direction Toulouse, traverser le LOT et
continuer jusqu'au 2^{ème} rond-point (7 km), direction Toulouse/Agen.
Au 3^{ème} rond-point (après l'Atrium) prendre direction Agen (D. 653).
Après 10 km prendre à droite direction Agen (D. 656).
Traverser les villages de Villesèque, Sauzet, St-Matré et Saux, direction Tournon d'Agenais.



À Tournon d'Agenais, ne pas rentrer dans le village, prendre à droite direction Thézac, il y a une grosse bouteille de vin "le vin du Tsar". (Il y a aussi une autre bouteille de vin quelques kilomètres avant Tournon cette route vous fait passer par le village de Masquière, vous pouvez également prendre cet itinéraire mais il est un peu plus long).

À Thézac, laisser l'église et la mairie sur votre gauche, faire 50 m. Passer la maison au volet bleu (à droite) et prendre le chemin gravillonné à droite pendant 800m (direction Reillou). (Il y a un plan du village en face de la mairie ; dans le chemin il y a un voisin sur la gauche maison avec piscine continuer le hameau est un peu plus loin sur la droite).

L'Oustal del Bi est la maison au portail bordeaux.

Bonne Route.